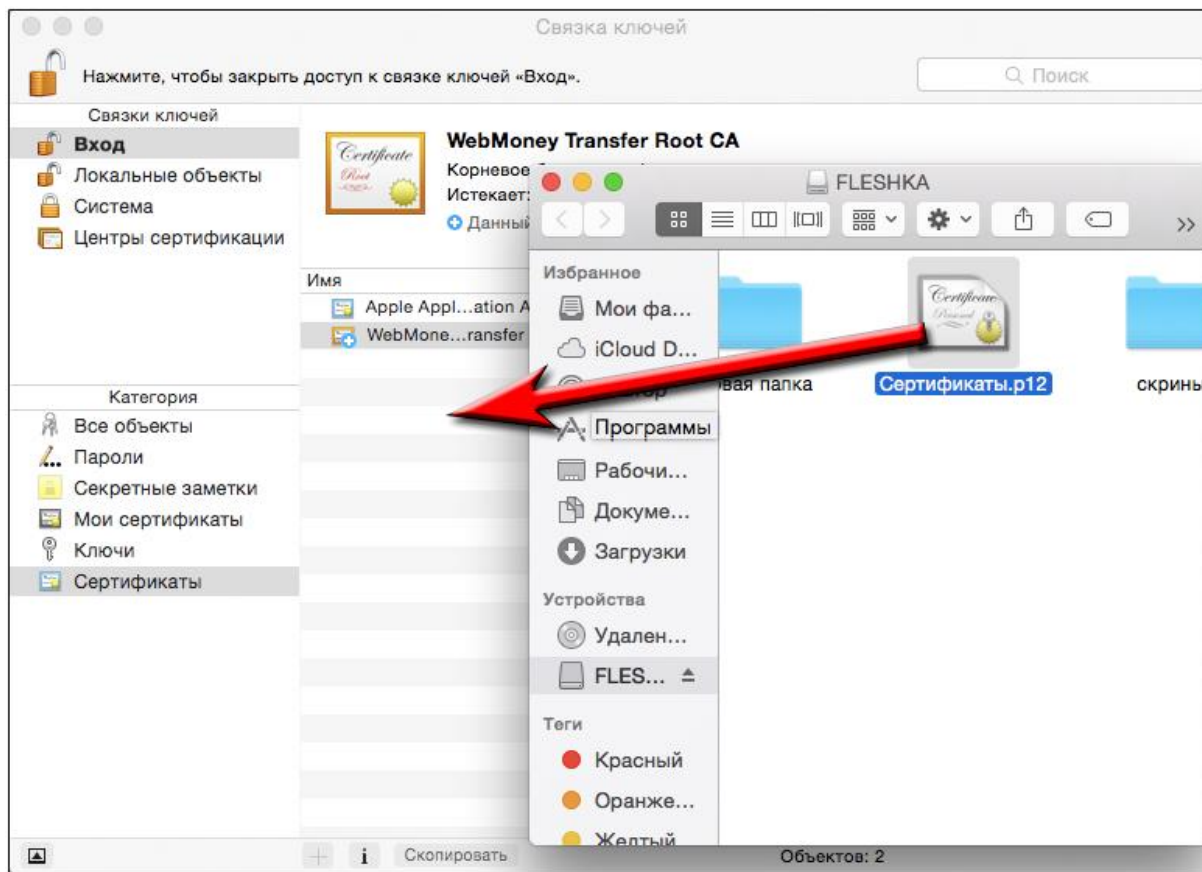


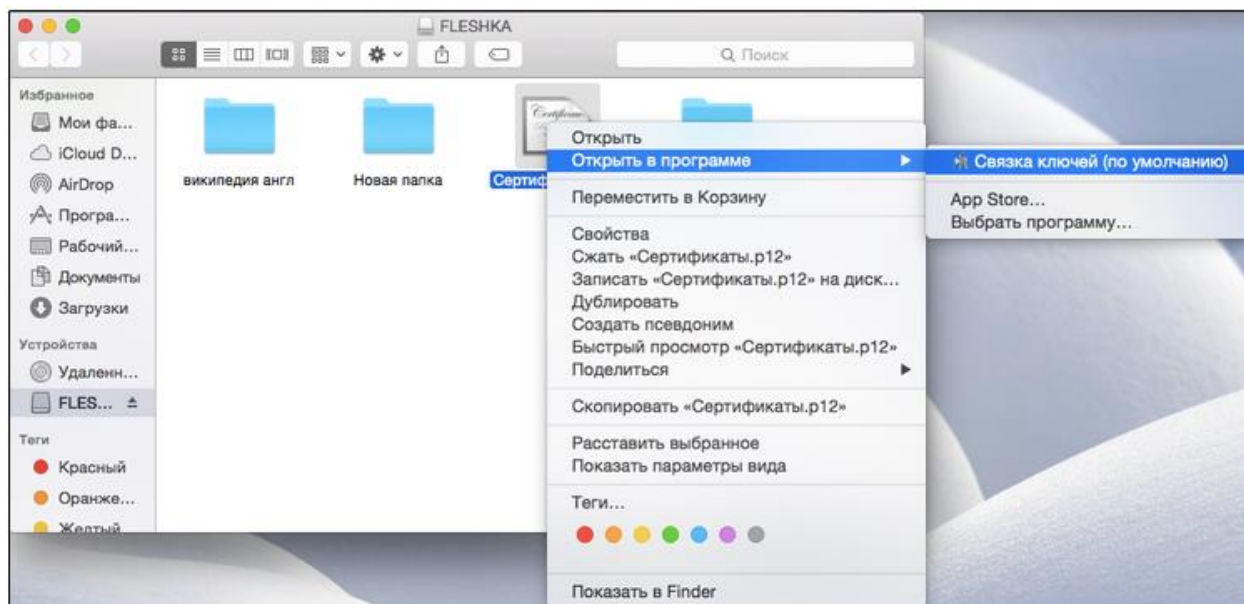
# Импорт сертификата в MacOS X

Для того чтобы записать [персональный сертификат WM Keeper WebPro \(Light\)](#) с закрытым ключом на MacOS X необходимо выполнить следующие действия:

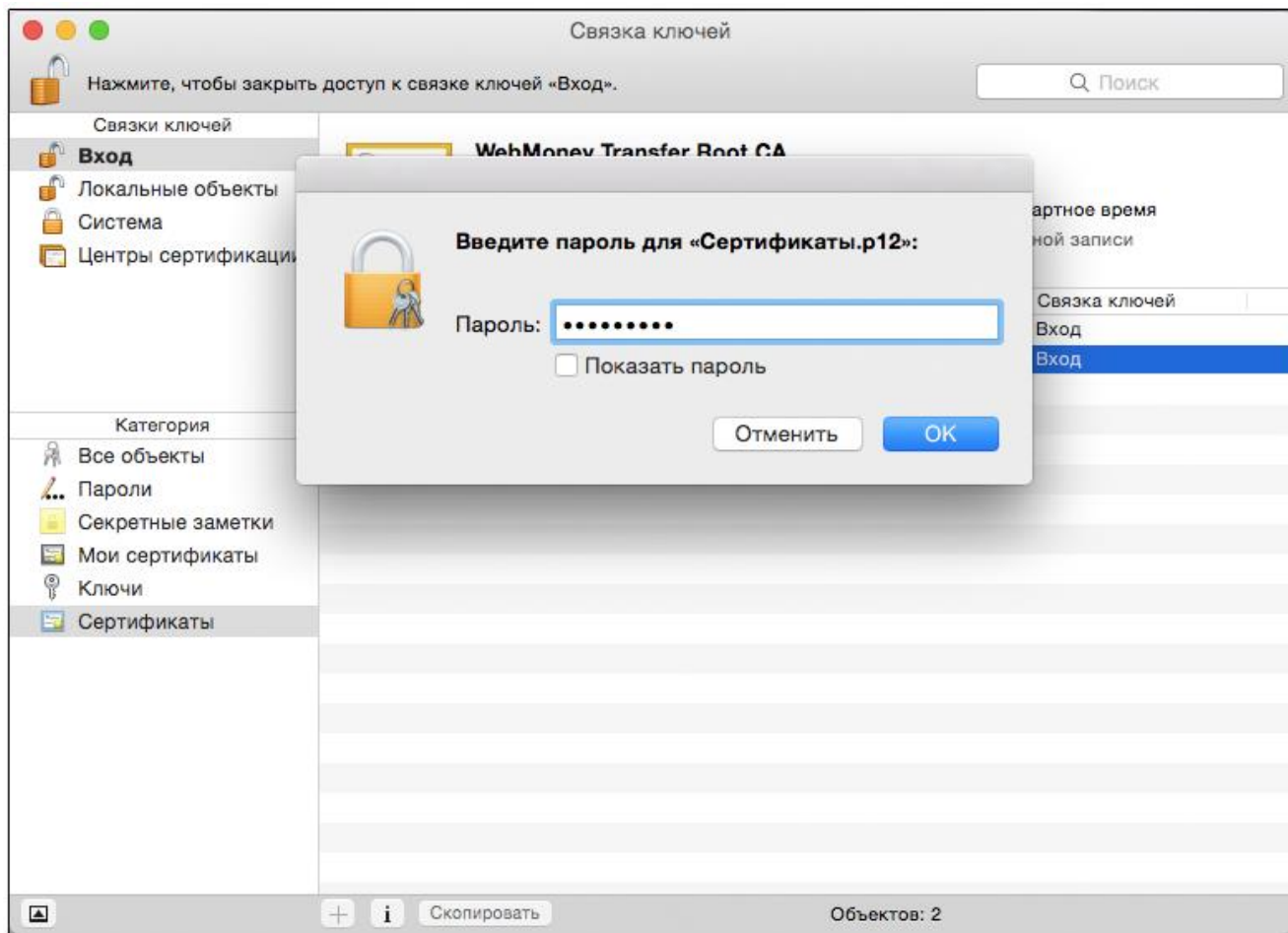
1. Запустите приложение "Связка ключей". Перетащите файл сертификата со съемного носителя информации в приложение "Связка ключей".



Вы также можете выполнить следующие действия: Нажмите правой кнопкой мыши на сертификате, который необходимо импортировать и выберите "Открыть в программе" - "Связка ключей"



2. Введите пароль для персонального сертификата (тот, который вы задали при [экспорте сертификата](#))



3. При успешном выполнении импорта персонального сертификата, он отобразится у Вас в "Связке ключей"



Нажмите, чтобы закрыть доступ к связке ключей «Вход».

Поиск

Связки ключей

- Вход
- Локальные объекты
- Система
- Центры сертификации

**WebMoney Transfer Root CA**

Корневое бюро сертификации

Истекает: суббота, 10 марта 2035 г., 20:44:51 Москва, стандартное время

+ Данный сертификат помечен как надежный для этой учетной записи

Имя	Тип	Срок действия	Связка ключей
Apple Appl...ation Authority	Сертификат	26 июля 2017 г.,...	Вход
WebMone...ransfer Root CA	Сертификат	10 марта 2035 г., 2...	Вход
WM id: 413	Сертификат	26 янв. 2017 г., 14:...	Вход

Категория

- Все объекты
- Пароли
- Секретные заметки
- Мои сертификаты
- Ключи
- Сертификаты



Скопировать

Объектов: 3